

AQUA-PURE™

LA FILTRATION D'EAU POTABLE 3M DEVIENT DÉSORMAIS LA FILTRATION D'EAU AQUA-PURE™

PROFITEZ D'UNE FILTRATION D'EAU EFFICACE COMME AUCUNE AUTRE

SYSTÈME D'OSMOSE INVERSE 3M™ SCALEGARD™ HIGH FLUX

Obtenez la puissance de filtration dont vous avez besoin dans un design compact et moderne pour aider à protéger les équipements coûteux contre l'accumulation de tartre et la corrosion. Ce système offre un taux de récupération élevé et une installation facile, le tout à un prix étonnamment abordable.



PUISSANCE IMPRESSIONNANTE, EFFICACITÉ INCROYABLE

LE DÉFI

La plupart des systèmes d'osmose inverse gaspillent une quantité énorme d'eau pour produire un seul litre d'eau RO. Ils peuvent être compliqués à installer et nécessitent un équipement d'adoucissement de l'eau coûteux pour maximiser l'efficacité.

LA SOLUTION

Système d'osmose inverse à haut débit ScaleGard™ 3M™ caractéristiques efficacité élevée de l'analyse de l'eau et taux de production tout en fournissant de l'analyse de l'eau de qualité pour des boissons chaudes ou froides au goût exceptionnel. L'efficacité élevée est obtenue sans l'utilisation de contrôles de débit lors de l'installation.

SYSTÈME D'OSMOSE INVERSE 3M™ SCALEGARD™ HIGH FLUX

Ce système offre une combinaison optimale de valeur, de capacité, de compacité et de taux de récupération. Ce puissant système d'osmose inverse constitue une solution innovante pour les cafés et restaurants, avec des fonctions telles que le réglage précis et le contrôle des TDS intégré, le tout à un positionnement tarifaire attractif.



EXISTANT

Système d'osmose inverse
3M™ ScaleGard™ HP

NOUVEAU

Système d'osmose inverse
3M™ ScaleGard™ High Flux



**GRANDES PERFORMANCES, FORMAT COMPACT
VOIR COMMENT NOTRE NOUVEAU SYSTÈME SE POSITIONNE**

Avec une hauteur inférieure de plus de moitié et une largeur réduite par rapport au système d'osmose inverse ScaleGard™ HP, le système d'osmose inverse ScaleGard™ High Flux offre un design compact et peu encombrant.

FACILE & INTUITIF

Facile à installer, entretenir et utiliser avec un panneau d'affichage épuré et intuitif.

INÉGALÉ

Taux de récupération de l'eau de 77 %, une référence dans l'industrie.*

PERFORMANCE QUI PROTÈGE

Certifié par NSF et aide à protéger les équipements précieux contre l'accumulation de tartre et les réparations coûteuses.

Système d'osmose inverse *3M™ ScaleGard™ High Flux HFR0-F810 (3028 LPD). Taux de récupération atteint sans adoucisseur d'eau.

REJOIGNEZ LA RÉVOLUTION DE L'OSMOSE INVERSE

Le système d'osmose inverse
3M™ ScaleGard™ High Flux est
conçu pour ouvrir la voie à de
nouvelles performances.



77% DE TAUX DE RÉCUPÉRATION

En matière d'économie d'eau, le système d'osmose inverse ScaleGard™ High Flux se distingue avec un taux de récupération de 77 %.*



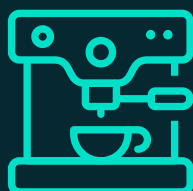
CAPACITÉ

Soyez toujours prêt à répondre à la demande des clients. Les systèmes d'osmose inverse ScaleGard™ High Flux sont disponibles en deux modèles de base**, offrant 3028 LPD (simple membrane) et 4542 LPD (modules RO doubles). Le modèle 3028 LPD est également extensible à 4542 LPD pour répondre à des besoins croissants en eau osmosée.



VALEUR

Ne vous laissez pas tromper par son coût raisonnable : le système d'osmose inverse ScaleGard™ High Flux est un produit haut de gamme offrant des performances à la hauteur. Il intègre une pompe, évitant ainsi l'achat d'un équipement supplémentaire, et est fourni avec un kit de bypass automatique. Bénéficiez de plus d'avantages dans un format plus compact, à un prix abordable.



RÉGLAGE PRÉCIS DES TDS

Si vous avez déjà dégusté une tasse de café ou d'espresso au goût exceptionnel, il est probable que le café ou le restaurant utilisait une eau contenant une concentration spécifique de solides dissous totaux (TDS). Le système d'osmose inverse ScaleGard™ High Flux offre précisément cette capacité de mélange TDS de haute précision, afin de garantir des boissons au goût optimal.



FORMAT COMPACT

On dit souvent que les grandes choses tiennent dans de petits formats, et cela n'a jamais été aussi vrai que pour le système d'osmose inverse ScaleGard™ High Flux. Dans les cafés et restaurants, l'espace est précieux. Avec seulement 40,6 centimètres de hauteur, ce système s'intègre facilement dans presque tous les environnements et permet de gagner un espace précieux.

* Système d'osmose inverse 3M™ ScaleGard™ High Flux HFR0-F810 (3028 LPD). Taux de récupération atteint sans adoucisseur d'eau.

** Le débit nominal de production de la membrane, en fonctionnement à l'atmosphère (c'est-à-dire avec un réservoir vide), à 25 °C et 413,7 kPa, est de 3028 litres/jour et 4542 litres/jour. Le taux de récupération et la production varient en fonction de la pression (niveau de remplissage) du réservoir de stockage, de la pression d'alimentation et de la température de l'eau.

EXTENSIBLE, ADAPTABLE ET RÉGLABLE POUR RÉPONDRE À VOS BESOINS

Tout au long de votre exploitation, le système d'osmose inverse 3M™ ScaleGard™ High Flux est conçu pour évoluer avec vos besoins changeants en qualité de l'eau et en capacité.



ENSEMBLE
D'EXTENSION
POUR
PRÉFILTRE
SUPPLÉMENTAIRE

SYSTÈME DE BASE D'OSMOSE INVERSE SIMPLE

ENSEMBLE
D'EXTENSION
POUR MEMBRANE
D'OSMOSE INVERSE
SUPPLÉMENTAIRE*

SYSTÈME D'OSMOSE INVERSE 3M™ SCALEGARD™ HIGH FLUX HFRO-F810

Idéal pour la plupart des applications de restauration (cuisers vapeur, café, espresso, fours combinés) nécessitant une eau osmosée à faible teneur en TDS.

*L'extension à un système à double membrane nécessite une nouvelle pompe (Ensemble de pompe 3M™ SAP Id 7100336953).



SYSTÈME D'OSMOSE INVERSE 3M™ SCALEGARD™ HIGH FLUX HFRO-F1210

Idéal pour des besoins en eau plus élevés, afin de remplir le réservoir de stockage plus rapidement et de réduire les temps de fonctionnement de la pompe.

Nécessite un réservoir de stockage (vendu séparément).



FOURS COMBINÉS

Réduit l'accumulation de tartre pouvant se former dans les fours combinés, nuire aux performances des équipements et entraîner des coûts de maintenance élevés ainsi qu'une réduction de leur durée de vie.

CAFÉ

Réduit les sédiments, les particules ainsi que le goût et l'odeur de chlore afin de garantir un café d'excellente qualité.

ESPRESSO

Fournit à vos machines une eau avec un réglage précis des solides dissous totaux (TDS), afin de créer des profils aromatiques optimaux.

BOISSONS RAFFRAÎCHISSANTES

Réduit les particules, le goût et l'odeur de chlore, et plus encore, afin de garantir que vos boissons froides aient le goût attendu.

SPÉCIFICATIONS PRODUIT

SYSTEMS

SAP ID	MODÈLE ET RÉFÉRENCE	DESCRIPTION	ÉLECTRIQUE	CERTIFICATIONS	RÉDUCTIONS CERTIFIÉES
7100394729	Système d'Osmose Inverse 3M™ ScaleGard™ High Flux HFRO-F810 (UE - Fiche Type C)	Système d'osmose inverse simple avec kits d'installation et de bypass automatique	230V	NSF 42, 53, 58*, 372 ACS, DM25	Goût et Odeur de Chlore, Particules, Kystes, TDS (Solides Dissous Totaux), Bactéries**
7100394730	Système d'Osmose Inverse 3M™ ScaleGard™ High Flux HFRO-F1210 (UE - Fiche Type C)	Système d'osmose inverse double avec kits d'installation et de bypass automatique	230V	NSF 42, 53, 58*, 372 ACS, DM25	Goût et Odeur de Chlore, Particules, Kystes, TDS (Solides Dissous Totaux), Bactéries**

FILTRES DE REMPLACEMENT

SAP ID	MODÈLE ET RÉFÉRENCE	DESCRIPTION	ÉLECTRIQUE	CERTIFICATIONS	RÉDUCTIONS CERTIFIÉES
7100325929	Préfiltre de Remplacement pour Osmose Inverse 3M™ ScaleGard™ High Flux SG-HFRO P10-SI (EMEA)	Cartouche de Remplacement - Préfiltre	N/A (Non applicable)	NSF 42, 53, 372 ACS, DM25	Goût et Odeur de Chlore, Particules, Kystes, Bactéries**
7100325931	Membrane de Remplacement pour Osmose Inverse 3M™ ScaleGard™ High Flux SG-HFRO M18 (EMEA)	Cartouche de Remplacement - Osmose Inverse	N/A (Non applicable)	NSF 58* ACS, DM25	TDS (Solides Dissous Totaux)

MODULES COMPLÉMENTAIRES

SAP ID	MODÈLE ET RÉFÉRENCE	DESCRIPTION	ÉLECTRIQUE	CERTIFICATIONS	RÉDUCTIONS CERTIFIÉES
7100325930	Kit d'Extension pour Préfiltre Supplémentaire 3M™ ScaleGard™ High Flux SG-HFRO P10-SI EXP	Module de Préfiltre Supplémentaire	N/A (Non applicable)	NSF 42, 53, 58*, 372 ACS, DM25	Goût et Odeur de Chlore, Particules, Kystes, Bactéries**
7100325932	Kit d'Extension pour Membrane d'Osmose Inverse Supplémentaire 3M™ ScaleGard™ High Flux SG-HFRO M18-EXP	Module de Membrane d'Osmose Inverse Supplémentaire	N/A (Non applicable)	NSF 58* ACS, DM25	TDS (Solides Dissous Totaux)

*Réservoir de stockage 7100402582 (60 litres), 7100402699 (80 litres), 7100402698 (200 litres) ou 7100402697 (300 litres) requis pour la certification NSF 58 ; vendu séparément.

**Testé et vérifié avec E. coli ATCC (112299) par le laboratoire du fabricant.

SAP ID	DESCRIPTION DES PIÈCES DE RECHANGE
7100336945	Kit d'Installation SG-HFRO
7100336944	Kit de Bypass Automatique SG-HFRO
7100336946	Ensemble de Pompe de Remplacement pour HFRO-F810
7100336953	Ensemble de Pompe de Remplacement pour HFRO-F1210
7100336947	Jeu de Bouchons de Ports SG-HFRO
7100336949	Jeu de Connecteurs SG-HFRO
7100336948	Jeu d'Électrovannes HFRO F810
7100336950	Jeu d'Électrovannes HFRO F1210
7100336955	Jeu de Pressostats SG-HFRO

SAP ID	DESCRIPTION DES PIÈCES DE RECHANGE
7100336951	Ensemble de Porte du Système SG-HFRO
7100336906	Jeu de Sondes TDS Doubles du Système SG-HFRO
7100336905	Ensemble de Tête de Préfiltre SG-HFRO (Clé A3)
7100336907	Ensemble de Tête d'Osmose Inverse SG-HFRO (Clé A5)
7100336954	Ensemble Principal de Carte Électronique (PCB) du Système SG-HFRO
7100336908	Raccord pour Manomètre du Système SG-HFRO
7100336952	Clapet Anti-Retour du Système SG-HFRO
7100401719	Adaptateur Secteur SG-HFRO Type C (UE)

Information technique : Cette information est destinée à des personnes disposant des connaissances et des compétences techniques suffisantes pour l'évaluer et exercer leur propre jugement éclairé. Aucune licence, expresse ou implicite, au titre des droits de propriété intellectuelle de Solventum ou de tiers, n'est accordée au titre de cette information.

AVERTISSEMENT Sélection et utilisation du produit : De nombreux facteurs peuvent influencer l'adéquation d'un produit Solventum à une application particulière et sa performance, y compris les conditions locales de l'eau et de plomberie. Le client est seul responsable de déterminer si un produit Solventum répond aux exigences spécifiques de son application, y compris le test de la qualité de l'eau d'alimentation entrante et la comparaison avec les capacités du produit décrites dans la feuille de données de performance. Le fait de ne pas correctement évaluer, sélectionner, utiliser ou maintenir un produit Solventum, ou de ne pas respecter les réglementations ou instructions applicables, peut entraîner des blessures personnelles dues à l'exposition à des contaminants ET/OU des dommages matériels dus à des fuites d'eau ou des inondations.

Garantie, recours limité et avis de non-responsabilité : Solventum garantit que ce produit (à l'exclusion de la cartouche de filtre ou de la membrane du filtre) sera exempt de défauts de matériau et de fabrication pendant une période d'un (1) an à compter de la date d'achat. Aucune garantie n'est donnée quant à la durée de vie de tout filtre ou membrane, car cela variera en fonction des conditions locales de l'eau et de la consommation d'eau. Sauf exigence légale, SOLVENTUM NE DONNE AUCUNE AUTRE GARANTIE OU CONDITION, EXPRESSE OU IMPLICITE, Y COMPRIS, MAIS SANS S'Y LIMITER, TOUTE GARANTIE OU CONDITION IMPLICITE DE QUALITÉ MARCHANDE OU D'ADEQUATION À UN USAGE PARTICULIER OU TOUTE GARANTIE OU CONDITION IMPLICITE DÉCOULANT D'UNE RELATION COMMERCIALE, PERSONNALISÉE OU D'USAGE COMMERCIAL. Cette garantie ne couvre pas les défaillances résultant d'une mauvaise utilisation, de modifications, du non-respect des instructions ou de dommages non causés par Solventum. Cette garantie ne couvre pas la main-d'œuvre. Si le produit Solventum ne se conforme pas à cette garantie, alors le seul et unique recours est, à la discrétion de Solventum, le remplacement du produit Solventum ou le remboursement du prix d'achat.

Cette garantie vous confère des droits légaux spécifiques, et vous pouvez avoir d'autres droits qui peuvent varier d'un État à l'autre, ou d'un pays à l'autre. Pour toute question ou service lié à la garantie, veuillez contacter votre représentant commercial Solventum. Une preuve d'achat doit accompagner toute réclamation de garantie.

Limitation de responsabilité : À l'exception du recours limité indiqué ci-dessus, et sauf si la loi l'interdit, Solventum ne saurait être tenue responsable de toute perte ou de tout dommage direct, indirect, particulier, accessoire ou consécutif (y compris sans s'y limiter, des manques à gagner ou opportunités commerciales manquées) découlant de, ou lié au produit Solventum, quelle que soit la nature du droit exercé, qu'elle soit fondée sur la garantie, le contrat, la négligence ou la responsabilité stricte.

LA FILTRATION D'EAU POTABLE 3M DEVIENT DÉSORMAIS LA FILTRATION D'EAU AQUA-PURE™

Solventum Purification SAS

1 Parvis de l'Innovation,
95006 Cergy
Pontoise Cedex

© 2025. Aqua-Pure, le design A-wave et ScaleGard sont des marques commerciales de Solventum ou de ses filiales. 3M est une marque déposée de 3M. FR.REV0226