




Ästhetisch, effizient  
und wirtschaftlich.

Kompetente Füllungstherapie



# We never stop solving for you!

Im April 2024 wurde das Healthcare-Geschäft der 3M erfolgreich in ein eigenständiges, börsennotiertes Unternehmen mit dem Namen Solventum ausgegliedert, das nun als passionierter Weltmarktführer im Gesundheitswesen durchstartet.

Mehr als 16.000 Produkte für die Prophylaxe, Kieferorthopädie, Zahnerhaltung und Prothetik werden an zahlreichen Standorten weltweit – unter anderem im oberbayerischen Seefeld – entwickelt, produziert und vertrieben. Unter Einhaltung höchster Qualitätsstandards entstehen beispielsweise innovative Füllungsmaterialien der Marke 3M™ Filtek™, detailtreue A-Silikon- und Polyether-Abformmaterialien der Marken 3M™ Imprint™ und 3M™ Impregum™, leistungsstarke Befestigungsmaterialien der Marken 3M™ Scotchbond™, 3M™ RelyX™ und 3M™ Ketac™ sowie ästhetische kieferorthopädische Apparaturen der Marke 3M™ Clarity™.

In Übereinstimmung mit der Mission von Solventum wurden sie alle entwickelt, um eine bessere, intelligentere und sicherere Gesundheitsversorgung zu ermöglichen und dadurch die Lebensqualität von Patienten zu verbessern.

**Vielen Dank, dass Sie als Partner von Solventum dieses neue Kapitel mit uns aufschlagen.**

Sie sind der Schlüssel zu unserem Erfolg, die Menschheit voranzubringen, indem wir die Gesundheitsversorgung für alle verbessern. Von unserem kompetenten und motivierten Team dürfen Sie den gleichen großartigen Service erwarten, den Sie gewohnt sind – und Sie erhalten zusätzlich das Versprechen, dass wir nie aufhören werden, Lösungen für Ihre Herausforderungen zu finden.



3M™ Filtek™ Easy Match

Universal Komposit

# Erleben Sie Farbauswahl leicht gemacht.

Das nur 3 Farben umfassende 3M™ Filtek™ Easy Match Universal Komposit wurde dafür entwickelt, die Herstellung von Restaurationen in Einfarb-Technik gleich ab dem ersten Schritt zu optimieren. Ob im Front- oder Seitenzahnbereich: Ein Blick genügt für die Wahl der passenden Zahnfarbe – Bright, Natural oder Warm – bei nahezu allen Patienten.

- Intuitive Farbauswahl**  
Situation beurteilen – Farbe intuitiv auswählen – Komposit applizieren  
OHNE komplizierte Farbskala
- Natürliche, universelle Opazität**  
Bodyähnliche Opazität für ästhetische Restaurationen
- Aufgeräumte Schublade**  
Vereinfachte Restaurationen in Einfarb-Technik mit nur 3 Farben



## Mit natürlicher Anpassung der Opazität

Genau dort, wo Sie es benötigen, entsteht eine schmelzähnliche Transluzenz. Überall sonst profitieren Sie von einer dentinähnlichen Opazität – ganz ohne Blocker.

### Vergleich pastöser Komposite\*



\*Quelle Vergleich pastöser Komposite: Interne Daten von Solventum. Tokuyama OMNICHROMA® Chargen #098E53, #002EY8; 3M™ Filtek™ Easy Match Universal Komposit Chargen #9533695, #NE57998.

Filtek™ Komposite – schnell und einfach erwärmt mit dem neuen Solventum™ Filtek™ Komposit-Wärmer

Weitere Informationen finden Sie auf Seite 11



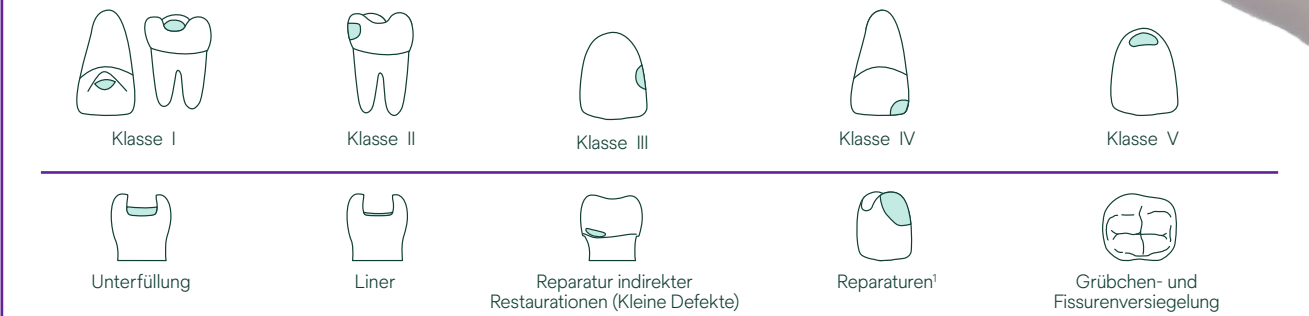
# Jetzt gibt es Filtek Easy Match auch als fließfähiges Komposit für alle Kavitätenklassen

Solventum™ Filtek™ Easy Match Flowable fließfähiges Komposit



- Nahezu keine Blasen und kein Nachlaufen der Paste
- Einfache und intuitive Farbauswahl für den Front- und Seitenzahnbereich
- Für alle Kavitätenklassen (I – V)

## Anwendungsgebiete (Inkrementstärke bis zu 2 mm) <sup>1</sup> Reparatur von Füllungen aus Kunststoff und Acryl-Provisorien. Siehe Gebrauchsanweisung für eine Auflistung aller Anwendungsgebiete.



## Für jeden Fall die passende Farbe.

**Bright (B)**  
Bleach, A1, B1, B2, C1, D2

**Natural (N)**  
A2, A3, C2, D3, D4

**Warm (W)**  
A3.5, A4, B3, B4, C3, C4

**3 Farben.**  
**1 bewährte Technologie.**  
**Millionenfach perfekte Ergebnisse.**

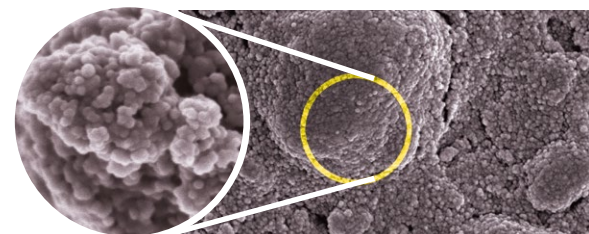
Abbildung mit freundlicher Genehmigung von Dr. Brian Baliwas

## 3M™ Filtek™ Supreme XTE

Universal Komposit

Überlegene  
Glanzbeständigkeit.

- Einzigartiges Handling
- Große Farb- und Opazitätenauswahl
- Lebenschte Ästhetik und hervorragende Fluoreszenz
- Überragender Glanz dank einzigartiger Nanofüllertechnologie



100.000-fache Vergrößerung eines Nanoclusters

## 36 Farben in 4 Opazitäten

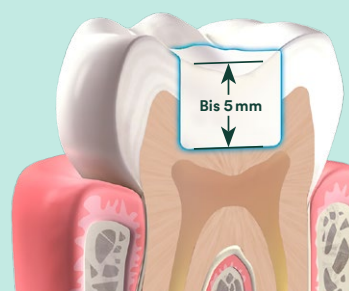


## 3M™ Filtek™ One

Bulk Fill Komposit

Seitenzahnrestauration  
leicht gemacht!

- Verbesserte Opazität für eine überzeugende Ästhetik
- Schnelle und einfache Applikation in nur einem Schritt (bis zu 5 mm Schichtdicke)
- Hervorragende Handhabung und Modellierbarkeit
- Hohe Röntgenopazität
- Die echte Nanotechnologie von 3M bietet eine überlegene Verschleißfestigkeit und hervorragende Glanzretention



**Bis zu 5 mm  
in nur einem  
Schritt.**

## 3M™ Filtek™ Universal Restorative

Universal Komposit

Acht Farben.  
Eine universelle  
Opazität.

- Vereinfachte Farbauswahl: nur 8 zahnähnliche Farben decken die meisten Fälle ab
- Universelle Opazität für natürliche optische Integration
- Auch in Extra White (XW) erhältlich
- Fluoreszierende Pigmente verleihen Restaurationen ein natürliches Aussehen
- 3M Nanotechnologie für einfache Polierbarkeit und langanhaltenden Glanz



Formulierungen frei von BPA-Derivaten

**Pink Opaquer zur einfachen Abdeckung dunkler Bereiche**



## 3M™ Sof-Lex™

Ausarbeitungs- und Poliermaterialien



## Sof-Lex Polierscheiben:

- Flexible Polierscheiben mit Aluminiumoxid-beschichtung
- Vier unterschiedliche Körnungen (grob bis superfine) in zwei Größen (9,5 und 12,7 mm) und zwei Scheibenstärken (normal und extradünn)

## Sof-Lex Finierstreifen:

- 2 Körnungen je Streifen und eine körnungs-freie Streifenmitte, die eine problemlose approximale Einführung garantiert

## 3M™ Sof-Lex™

Polierräderset



## Sof-Lex Polierräder:

- Hochglanzpolitur in nur zwei Schritten
- Einzigartige, flexible Rädchen-Form passt sich jeder Zahnoberfläche an
- Schnelle und einfache Anwendung
- Wiederverwendbar durch vorheriges Sterilisieren
- Langlebiger Glanzerhalt bei Verwendung von 3M™ Filtek™ Komposit Materialien mit Nanotechnologie



# Mehr Kontrolle und Komfort: Echt spitze, die Spritze!

## Biegsame Kanüle

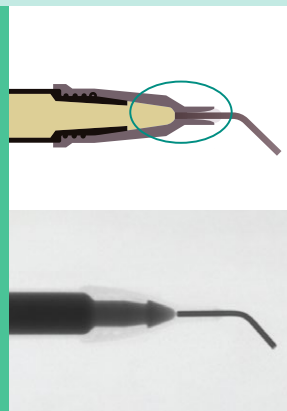
Für verbesserten Zugang in die Kavität.



## Kaum Blasenbildung und Materialabfall

Nahezu keine Blasen und Nachlaufen der Paste.

Die glatten Innenwände der Applikationskanüle von Solventum helfen, Lufteinschlüsse zu vermeiden.



## Kein Raten mehr

Der farbige Bereich des Kolbens zeigt Ihnen, wie viel Material noch vorhanden ist.

Wenn die Spritze leer ist, ist ausschließlich der weiße Bereich des Kolbens sichtbar.

## Einfach zu halten und zu injizieren

Die dreieckige Fingerplatte und der Kolben machen es Ihnen einfach das Material zu applizieren.

## Kann erwärmt werden

Die Spritze kann in handelsüblichen Komposit-Wärmegeräten eine Stunde lang bis zu 25-mal auf 70 °C erwärmt werden

## Solventum™ Filtek™ Easy Match Flowable

Fließfähiges Komposit

Ein System.  
Drei Farben.  
Ein fließfähiges Komposit  
für alle Kavitätenklassen.



neu

## Vergleich fließfähiger Komposite\*

Präparation	<b>Filtek Easy Match Flowable, kein Blocker erforderlich</b>	Tokuyama OMNICHROMA® FLOW, kein Blocker verwendet	Tokuyama OMNICHROMA® FLOW, mit Blocker eingesetzt

## Fließfähig, natürlich, überzeugend.

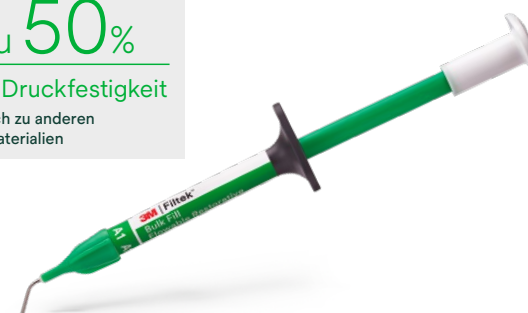
Das fließfähige Material überzeugt durch seine besondere Anpassungsfähigkeit: mit dentinähnlicher Opazität – ganz ohne Blocker – und schmelzähnlicher Transluzenz genau dort, wo sie sein soll.

\* Quelle Vergleich fließfähiger Komposite: Interne Daten von Solventum, Tokuyama OMNICHROMA® FLOW #121E04, Tokuyama OMNICHROMA® Blocker Flow: #142A35, Solventum™ Filtek™ Easy Match Flowable Fließfähiges Komposit: #10777361.

## 3M™ Filtek™ Bulk Fill Flowable

Fließfähiges Komposit

Bis zu **50%**  
höhere Druckfestigkeit  
im Vergleich zu anderen  
Bulk Fill-Materialien



- Geringe Abrasion, hohe Röntgenopazität
- Geringer Polymerisationsstress und -schrumpf
- Schnelle Applikation in einem Schritt bis zu einer Inkrementstärke von 4 mm

## 3M™ Filtek™ Supreme Flowable

Fließfähiges Komposit



- Überragende Ästhetik
- Sehr gute Glanzbeständigkeit\*\*
- Geringer Verschleiß
- Hervorragende Adaption und geringer Schrumpfungsstress

\*\* Quelle: 3M interne Daten. Daten auf Anfrage bei 3M erhältlich.

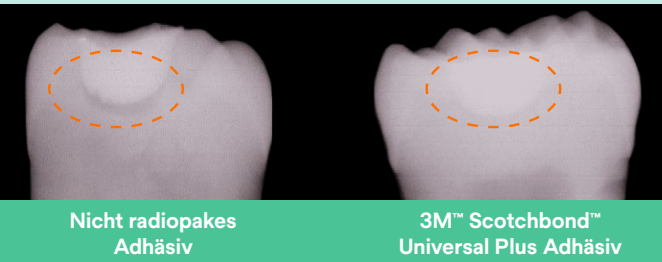
3M™ Scotchbond™ Universal Plus  
Adhäsiv

Mehr als nur eine  
starke Haftung.

- Erstes röntgenopakes Universaladhäsiv reduziert das Risiko von Fehldiagnosen und invasiver Überbehandlung
- Haftung auf Goldstandard-Niveau an Zahn und Restaurationsmaterialien inklusive Glaskeramik
- Vollständige Kompatibilität mit dual- und selbst-härtenden Kompositen – ohne zusätzlichen Dualhärtungsaktivator



Formulierungen frei von BPA-Derivaten



Bewusst herbeigeführte Adhäsivansammlung unter Klasse-I-Restaurationen Röntgenaufnahmen extrahierter menschlicher Molaren, Füllungsmaterial 3M™ Filtek™ One Bulk Fill Komposit. K. Dede et al., J Dent Res 99 (Spec Iss A): 192 IADR, 2020 – 3M internal data, H. Loll et al., J Dent Res 99 (Spec Iss A): No. 757, 2020

3M™ Ketac™ Universal Aplicap™  
Glasionomer Füllungsmaterial



- Breites Indikationsspektrum
- Ermöglicht langzeitstabile, limitiert kaulasttragende Indikationen der Klasse I und II
- Sehr gute Adaption
- 6 Farben
- Ideal für die Kassenfüllung, da abrechenbar\*

\*Ketac Universal Füllungen sind nach den Gebührenscheidern BEMA Nr. 13a bis 13d in Deutschland abrechenbar.

3M™ Photac™ Fil Quick Aplicap™  
Lichthärtendes Glasionomer Füllungsmaterial



- Hohe Feuchtigkeitstoleranz
- Schnell zu verarbeiten durch Lichthärtung
- 8 Farben
- Hohe und dauerhafte Fluoridfreisetzung
- Kein Schutzlack/Conditioner erforderlich
- Für die Behandlung von Angstpatienten
- Extrem schnell dank Lichthärtung

3M™ Elipar™ DeepCure-S/DeepCure-L  
LED Polymerisationsgerät

Jetzt gelingt das Aushärten  
mit Sicherheit.

- Optimierte Lichtverteilung führt zu einer homogenen Aushärtung (unter Berücksichtigung des klinisch sinnvollen Abstandes)
- Verbesserter Lichtleiter ermöglicht den Zugang zu allen Zahnoberflächen
- Erhältlich in 2 Versionen: Edelstahl-Variante und Kunststoff-Variante
- Hohe Leistung für wirtschaftliches Arbeiten

Elipar DeepCure LED Polymerisationsgerät

Wettbewerber A

Wettbewerber B

Wettbewerber C

**Lichtstreuung im Vergleich:**

Homogenere Intensitätsverteilung im Restaurationsmaterial. Die nebenstehenden Abbildungen zeigen die Lichtstreuung verschiedener Polymerisationsgeräte. Die 3M™ Elipar™ DeepCure LED Polymerisationsgeräte liefern dabei einen homogenen und besser gebündelten Lichtstrahl – bis in tiefe Regionen.

Quelle: 3M interne Daten. Daten auf Anfrage bei 3M erhältlich.



## Mehr Informationen

### 3M™ Filtek™ Supreme XTE

Universal Komposit



### 3M™ Filtek™ Bulk Fill Flowable

Fließfähiges Komposit



### 3M™ Scotchbond™ Universal Plus

Adhäsiv



### 3M™ Elipar™ DeepCure

LED Polymerisationsgerät



### Solventum™ Filtek™ Komposit-Wärmer



Mehr  
Informationen  
zu Solventum

**Deutschland**  
ESPE Platz  
D-82229 Seefeld

**Schweiz**  
Eggstraße 91  
CH-8803 Rüschlikon

**Österreich**  
Euro Plaza 4, Am Europlatz 2  
A-1120 Wien

info-dental@solventum.com  
Solventum.com/de-de