

Ausgeprägte Wurzelkaries: Wiederherstellung der Form und Funktion mit Solventum™ Filtek™ Easy Match Fließfähiges Komposit



Klinisches Fallbeispiel Dr Chris O'Connor

Details zum Fall

Der Fall beschreibt einen 38-jährigen Mann, der früher als Koch tätig war, und regelmäßig Energy-Drinks konsumiert hat. Der Patient wurde zur ganzheitlichen Behandlung überwiesen, um das ästhetische Erscheinungsbild zu verbessern und so viele Zähne wie möglich zu erhalten.

Herausforderung

Die Herausforderung lag darin, die Form und Funktion wiederherzustellen, eine leicht zu reinigende Oberfläche zu schaffen und Risikofaktoren zu reduzieren. Wurzelkaries ist besonders schwierig zu isolieren und zu behandeln, da sie sich häufig um den gesamten Zahn herum ausbreitet und oft komplexer ist als zunächst angenommen.

Ergebnis

Die Behandlung erfolgte mit einer Kombination aus 3M™ Filtek™ Easy Match Universal Komposit und Solventum™ Filtek™ Easy Match Fließfähiges Komposit im Farbton Bright. Das Legen der Matrizen war teilweise herausfordernd, aber die vielseitige und einfache Anwendbarkeit des verwendeten Komposits hat eindeutig geholfen, das gewünschte Ergebnis zu erzielen. Besonders stolz bin ich auf die Ästhetik und den Glanz, die mittels Einfarb-Technik erzielt wurden.



Über Dr. Chris O'Connor

Dr. Chris O'Connor schloss 2008 sein Studium an der Universität Newcastle ab. Er arbeitete sechs Jahre lang (2014–2020) als klinische Lehrkraft an derselben Universität. Derzeit ist er Zahnarzt in Newcastle upon Tyne mit Schwerpunkt restaurative Zahnmedizin. Er ist Geschäftsführer von Incidental Ltd und CEO von Incidental Training, wo er praktische Workshops im Vereinigten Königreich durchführt.

Fallübersicht

Die vollständigen Produktinformationen entnehmen Sie bitte der Gebrauchsanweisung.



Situation vor Behandlungsbeginn.

Ausgedehnte Wurzelkaries an nahezu jedem Zahn. Es ist wichtig, die Mundhygiene (und Ernährung) des Patienten zu verbessern. Voraussetzung dafür sind jedoch leicht zu reinigende Oberflächen und eine positive Wahrnehmung des eigenen Lächelns.



In einer früheren Behandlungssitzung bereits restaurierte Frontzähne. Selbst mit nur einem Farbton – 3M™ Filtek™ Easy Match Universal Komposit in der Farbe Bright – wurde ein schönes, natürliches Ergebnis erzielt.



Detailaufnahme des 1. und 4. Quadranten.

Wurzelkaries wie diese ist besonders schwierig zu behandeln, da sie sich um den Zahn herum ausbreitet und oft komplexer ist als ursprünglich angenommen.



Präparationen im 1. Quadranten.



Präparationen im 1. Quadranten.

Detailansicht der erweiterten distalen Kavität an Zahn 15.



Isolation mit Kofferdam-Klammer und Bioclear™ Diamond Wedge. Das Vorseparieren mit Keil (Pre-Wedging) verbessert die Sicht und den Zugang zur Kavität.



Restoration kleinerer Kavitäten mit Solventum™ Filtek™ Easy Match fließfähiges Komposit im Farbton Bright. Die Viskosität ist perfekt für ein kontrolliertes, überschussarmes Einbringen in die kleinen mesialen Kavitäten an den Zähnen 15 und 16.



Fertiggestellte mesiale Restauration an Zahn 16.

Es ist gelungen, mit fließfähigem Komposit eine glatte Oberfläche und perfekte Form wiederherzustellen.

Fallübersicht

Die vollständigen Produktinformationen entnehmen Sie bitte der Gebrauchsanweisung.



9
Anbringen von Teilmatrize und Separiererring zur Restauration der distalen Kavität an Zahn 15. Nach Adhäsiv-Applikation (3M™ Scotchbond™ Universal Plus Adhäsiv) kommen Solventum™ Filtek™ Easy Match Fließfähiges Komposit und 3M™ Filtek™ Easy Match Universal Komposit, jeweils im Farbton Bright, zum Einsatz.



10
Anlegen eines Matrizenbandes für die Restauration der bukkalen und mesialen Kavitäten an Zahn 15. Mesial ist ein Überkonturieren unerlässlich, allerdings lässt sich das Material auch einfach wieder abtragen.



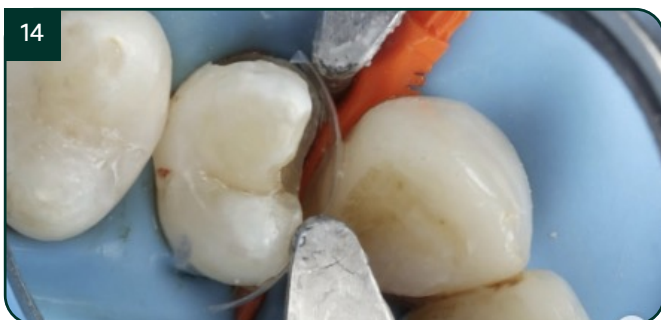
11
Anbringen einer Kofferdam-Klammer für den subgingivalen Zugang im bukkalen Bereich. Die Kavität an Zahn 14 ist schwierig zu restaurieren. Mit dem Separiererring gelingt es trotz Klammer, ein angemessenes Kontaktflächenprofil sicherzustellen.



12
Detailaufnahme des Separierrings.



13
Distaler Kontaktpunkt an Zahn 15.



14
Konkaver mesialer Rand.



15
Schnelle Versäuberung - die bukkale Kavität ist noch fertigzustellen.

Fallübersicht

Die vollständigen Produktinformationen entnehmen Sie bitte der Gebrauchsanweisung.



Ergebnis unmittelbar nach Behandlungsabschluss. Ansicht von bukkal.



Ergebnis unmittelbar nach Behandlungsabschluss. Ansicht von okklusal.



Deutschland
ESPE Platz
D-82229 Seefeld

Österreich
Euro Plaza 4, Am Europlatz 2
A-1120 Wien

Schweiz
Eggstrasse 91
CH-8803 Rüschlikon

Info-dental@solventum.com
Solventum.com/de-de

Mehr erfahren auf [solventum.com](https://www.solventum.com)

© Solventum 2026. Solventum, das S Logo und Filtek sind Marken von Solventum oder ihren Tochtergesellschaften. 3M, Scotchbond und das 3M Logo sind Marken von 3M. OMG2263226.