



フィルテック™ イージーマッチ ユニバーサルフロー コンポジットレジン

Filtek™ Easy Match Universal Flowable Restorative



3Mのヘルスケア部門はソルベントムという独立した企業になりました。

ブレンディング効果

「ブライト」、「ナチュラル」、「ウォーム」の3つのシェードで簡単色合わせ

フィルテック™ イージーマッチ ユニバーサル フロー コンポジットレジン は明度・彩度のコントロールと透過度・不透過度のコントロールをすることで歯質と適合するブレンディング効果があります。これにより3つのシェードから1つを選ぶだけでシェード選択が容易になります。



明度と彩度のコントロール

A2より明るければブライト、A3.5より濃ければウォームを選択ください。

ブライト



彩度 - +
明度 - +

ナチュラル



彩度 - +
明度 - +

ウォーム

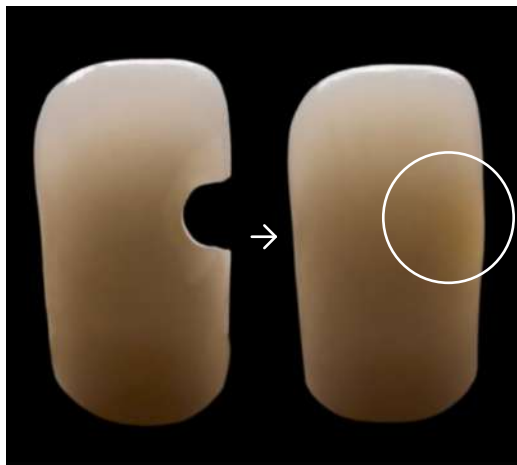


彩度 - +
明度 - +

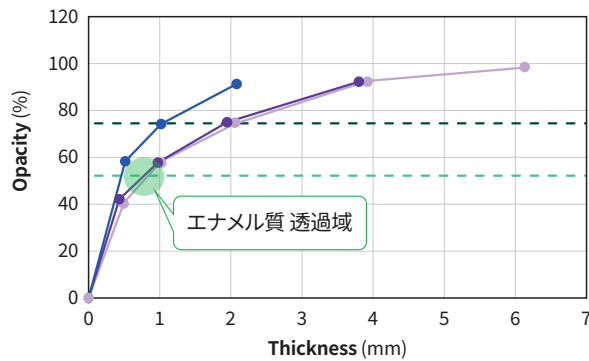
彩度・明度は参考指標として掲載

透過度・不透過度のコントロール

1つのシェードで厚みにより遮蔽性を表現。ブロッカーやオパークシェードは不要です。



コンポジットレジンの厚みと不透過度の相関

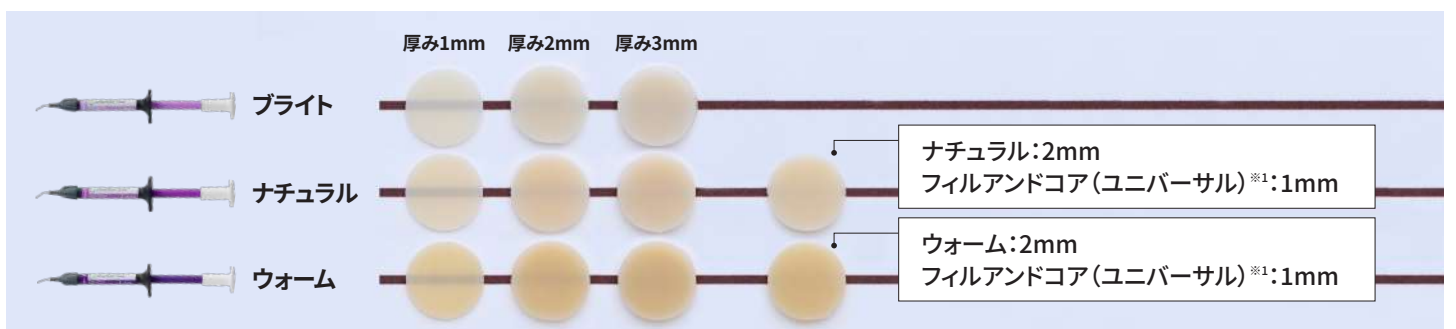


象牙質の不透過度
2.0mm以上で象牙質同等の遮蔽性

エナメル質の不透過度
0.5~1.0mm以上でエナメル質同等の遮蔽性

■ フィルテック™ シュープリーム ウルトラ コンポジットレジン (デンティン)
■ フィルテック™ イージーマッチ ユニバーサル コンポジットレジン (ナチュラル)
■ フィルテック™ イージーマッチ ユニバーサル フロー コンポジットレジン (ナチュラル)

社内データ



※1.フィルテック™ フィルアンドコア フロー コンポジットレジン プラス

多様な状況に応えるOneフロアビリティ

1つの粘稠度で幅広い用途にお使いいただけます

優れた操作性

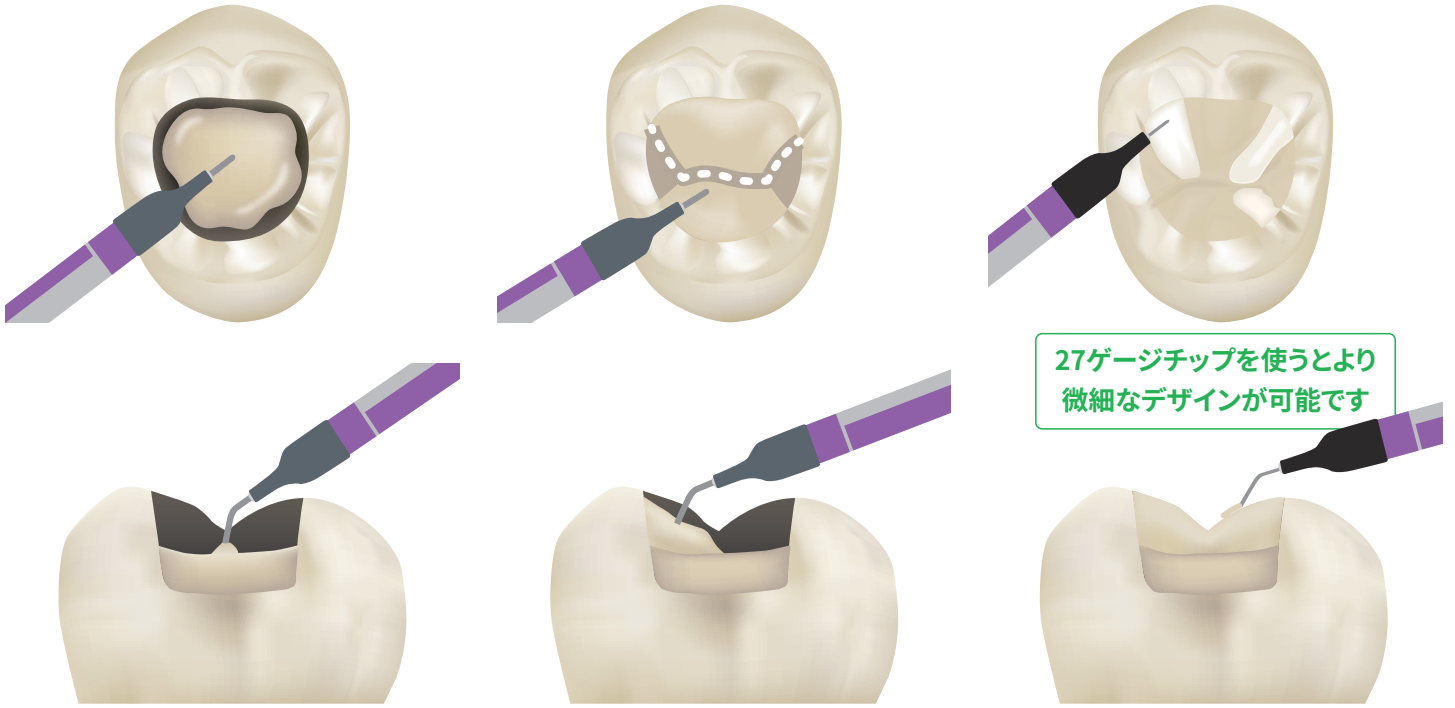
ソルベントムはチキソトロピー性をコンポジットに応用しました。

チキソトロピー性とは圧を加えると流れが良くなり、圧を加えないと留まる性質のことです。

広く馴染ませる

盛り上げる

付け加える



イメージ図

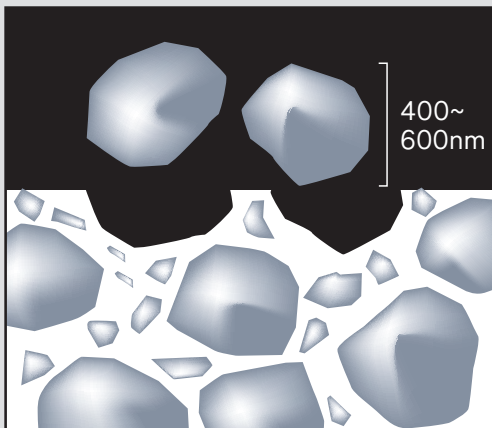
ソルベントム独自のナノフィラーテクノロジー

ジルコニアナノフィラーとシリカナノフィラーをクラスター化

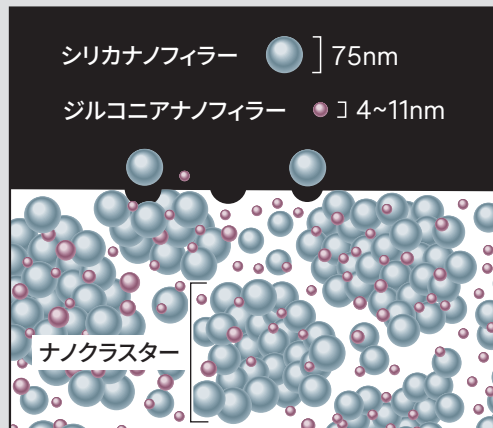
光の波長より小さなナノサイズ (1/1000 ミクロン) のフィラーを結合構造 (クラスター) にして配合。

従来のハイブリッドタイプ (弊社従来品)

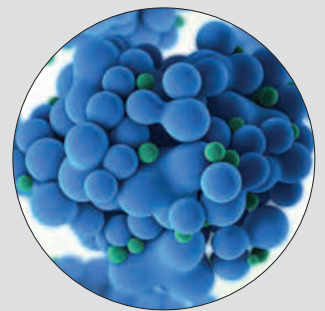
フィルテック™ シュープリーム製品



フィラーが大きく、欠け落ちると表面性状が損なわれる



フィラーがナノサイズのため、欠け落ちても凹凸ができにくい



ナノクラスターイメージ図



扱いやすい独自のシリンジ・チップデザイン

気泡が混入しにくい、垂れにくい ペースト残量を視認しやすい

曲げ調整が容易

握りやすく押し出しやすい

旧プランジャーに比べ、
手指にかかる押し出し圧が減少^{※2}

58%

シリンジの持ち方

※2. ソルベンタム社内調べ
(based on an extrusion force of 3 kgf / 6.6 lbf)

気泡混入が減少

従来のチップは複雑な内部形態となっていたため、隅角部などに気泡が溜まりやすい構造でした。

ソルベンタム オリジナルチップの内部はシンプル構造で気泡の混入防止や押し出し易さを実現します。

ソルベンタム オリジナルチップ	従来のチップ

27ゲージ極細チップでも押し出しやすい

	<p>27ゲージチップ</p> <ul style="list-style-type: none"> ・外形: 0.42mm ・内径 ≥ 0.24mm 		<p>手の届きにくい部位へのアクセスが改善</p> <p>折り曲げても潰れにくく、ペーストがスムーズに排出</p> <p>折り曲げやすい</p>
	<p>20ゲージチップ</p> <ul style="list-style-type: none"> ・外形: 0.90mm ・内径 ≥ 0.57mm 		

感覚的に選べるシェード

たった3シェードで色合わせが可能!

“ナチュラル”を基準に、歯質が明るければ“ブライト”、濃ければ“ウォーム”を選択ください。感覚的にシェードを選ぶことができます。

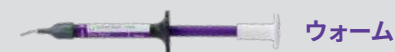


“シングルシェード”でのブレンディング効果

写真提供：松本 拓也 先生 (宇都宮市ご開業)



写真提供：林 大智 先生 (明石市ご勤務)



“マルチシェード”でのブレンディング効果

写真提供：林 明賢 先生 (横須賀市ご勤務)



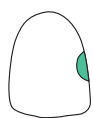
適応症例(硬化深度2mmまで)



I級窩洞



II級窩洞



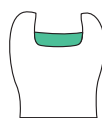
III級窩洞



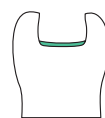
IV級窩洞



V級窩洞
楔状欠損



ベース



ライナー



リペア



テンポラリー
クラウンの修復

成分

レジン : Bis-GMA、TEGDMA、
プロクリレート 他

フィラー: 重量比65%、体積比46%

硬化深度

2mm

光照射時間

• 550~1,000mW/cm² : 20秒

• 1,000~2,000mW/cm²: 10秒

重合収縮率 (Watts%)	圧縮強度 (MPa)	曲げ強度 (MPa)	破壊靱性 (KIC, MPa m ^{1/2})
3.08	332	128	1.60

代表値 社内データ



フィルテック™ イージーマッチ
ユニバーサル フローコンポジットレジン
ブライト

内容: シリンジ (2g) × 2本
20ゲージ チップ × 20個

製品番号: 6125B

希望医院価格: 5,760円



フィルテック™ イージーマッチ
ユニバーサル フローコンポジットレジン
ナチュラル

内容: シリンジ (2g) × 2本
20ゲージ チップ × 20個

製品番号: 6125N

希望医院価格: 5,760円



フィルテック™ イージーマッチ
ユニバーサル フローコンポジットレジン
ウォーム

内容: シリンジ (2g) × 2本
20ゲージ チップ × 20個

製品番号: 6125W

希望医院価格: 5,760円

※ダブルパックは2026年8月末までの販売となります。

「1本入り」は2026年9月から販売開始、「トリプルバリューパック」は近日発売予定となります。

フィルテック™ コンポジットレジン フロー注入チップ



フロー 注入チップ 27ゲージ
(外形: 0.42mm / 内径 ≥ 0.24mm)

内容: 20個 × 2袋 (計40個)

製品番号: P3700TJ27

希望医院価格: 1,800円



フロー 注入チップ 20ゲージ
(外形: 0.90mm / 内径 ≥ 0.57mm)

内容: 20個 × 2袋 (計40個)

製品番号: P3700TJ

希望医院価格: 1,800円

販売名: フィルテック イージーマッチ ユニバーサル フロー コンポジットレジン
販売名: フィルテック イージーマッチ ユニバーサル コンポジットレジン
販売名: フィルテック フィル アンド コア フロー コンポジットレジン
販売名: フィルテック シューブリーム ウルトラ コンポジットレジン
販売名: フロー注入チップ

認証番号: 222AKBZX00110A01
認証番号: 306AKBZX00036000
認証番号: 229AKBZX00030000
認証番号: 221AKBZX00174000
届出番号: 13B1X10422000213

一般的名称: 歯科充填用コンポジットレジン
一般的名称: 歯科充填用コンポジットレジン
一般的名称: 歯科充填用コンポジットレジン
一般的名称: 歯科充填用コンポジットレジン
一般的名称: 歯科用充填・修復材補助器具

※掲載の内容および希望医院価格は、2026年4月現在のものです。希望医院価格は、すべて税抜き本体価格です。

※商品を安全にお使いいただくため、ご使用前に必ず「電子添文」をお読みください。

Solventumおよびそのロゴ、その製品名等に使用される商標はSolventum及びその関連会社の商標です。3Mおよびそのロゴは3Mおよびその関連会社の商標です。その他の商標はそれぞれの権利者の商標です。

ソルベンタム合同会社
デンタルソリューション事業部

<https://www.solventum.com/ja-jp/home/oral-care/>

Please Recycle. Printed in Japan.
© Solventum 2026. All Rights Reserved.
DEN-1919-AJ(0426)PN/e.

一般歯科コールセンター

0120-332-329

9:00~17:00 月~金 (土日祝年末年始を除く)

3Mのヘルスケア部門はソルベンタムという独立した企業になりました。