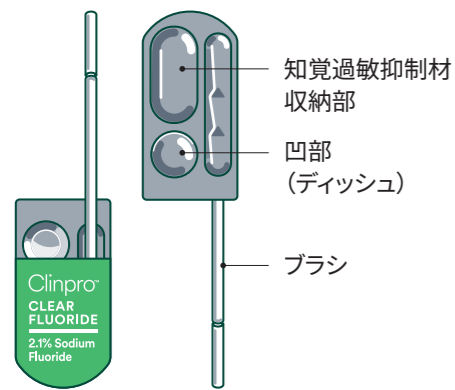
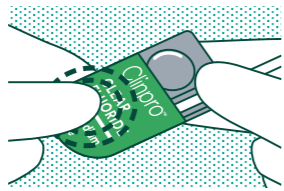


クリンプロ™ クリア コーティングF

使用方法

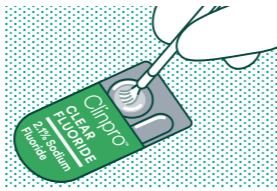


Step.1



親指と人差し指を用いて、プリスターの膨らんでいる部分をつぶし、本材を凹部(ディッシュ)に絞り出してください。

Step.2



付属のブラシで塗布してください。

幅広い症例に対応

露出根面、初期う蝕、酸蝕傾向のあるう蝕リスクの高い部位などの知覚過敏にお使いいただけます。



露出した根面



矯正ブラケットの周囲



萌出途中



酸蝕症



口腔乾燥

写真提供: 神奈川県 伊藤 直人 先生 (写真a, c, d, e), 歯科衛生士 土屋 和子 先生 (写真b)

製品仕様



クリンプロ™ クリア コーティングF
ミント

内容: 50本 (0.5ml/1本)
製品番号: 7200M
希望医院価格: 17,500円



クリンプロ™ クリア コーティングF
ウォーターメロン

内容: 50本 (0.5ml/1本)
製品番号: 7200W
希望医院価格: 17,500円



クリンプロ™ クリア コーティングF
ノンフレーバー

内容: 50本 (0.5ml/1本)
製品番号: 7200FF
希望医院価格: 17,500円



販売名: クリンプロ クリア コーティングF 認証番号: 306AKBZX00048000 / 販売名: クリンプロ ホワイト バナーニッシュF 認証番号: 301AKBZX00060000

※掲載の内容および希望医院価格は、2025年4月現在のものです。希望医院価格は、すべて税抜き本体価格です。

Solventumおよびそのロゴ、その製品名等に使用される商標はSolventum及びその関連会社の商標です。3Mおよびそのロゴは3Mおよびその関連会社の商標です。その他の商標はそれぞれの権利者の商標です。



ソルベンタム合同会社
デンタルソリューション事業部

<https://www.solventum.com/ja-jp/home/oral-care/>

3Mのヘルスケア部門はソルベンタムという独立した企業になりました。

Please Recycle. Printed in Japan.
© Solventum 2025. All Rights Reserved.
DEN-1890-AJ(0425)PN/e.

一般歯科コールセンター

0120-332-329

9:00~17:00 月~金 (土日祝年末年始を除く)



クリンプロ™ クリア コーティングF

知覚過敏抑制材



3Mのヘルスケア部門はソルベンタムという独立した企業になりました。

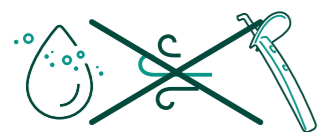
処置中の刺激を考慮した 知覚過敏抑制材

クリンプロ™ クリア コーティング Fは、処置中の術者および患者様双方のストレス低減を目指した知覚過敏抑制材です。



刺激を考慮した中性材料

クリンプロ™ クリア コーティング Fは知覚過敏患部への刺激(シミ)を考慮し、pHを中性としています。



水洗・乾燥・光照射不要

処置後の歯面の水洗・乾燥・光照射が不要なシンプルな使用方法です。外部刺激による影響を受けず処置可能です。



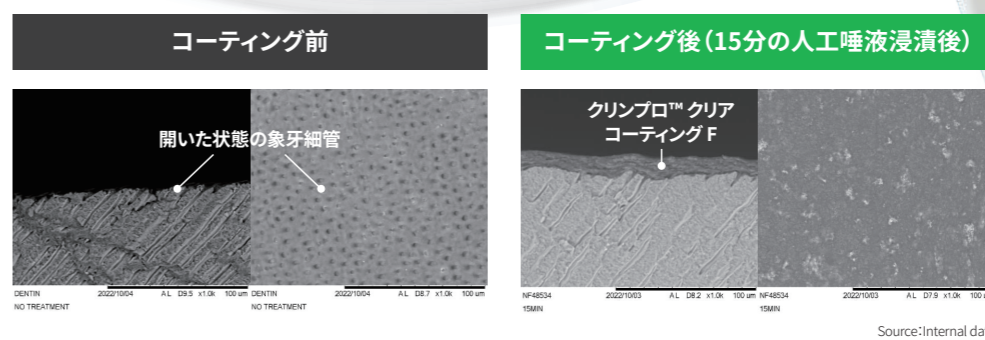
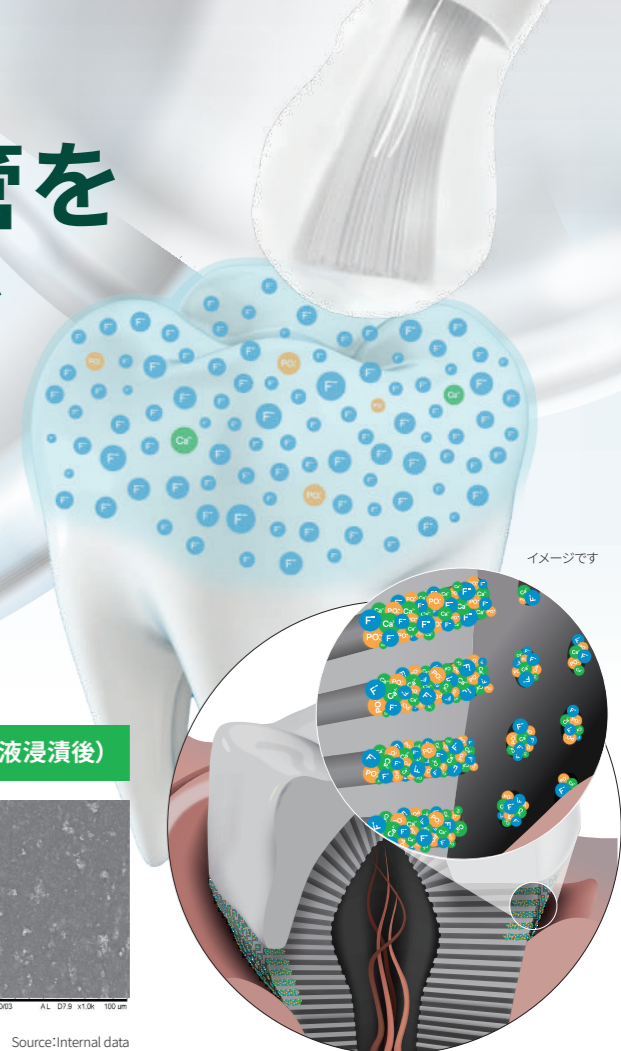
こすり塗り不要

歯面に一層塗布するだけでコーティング層を生成します。複数回の塗布、こすり塗りは必要ありません。



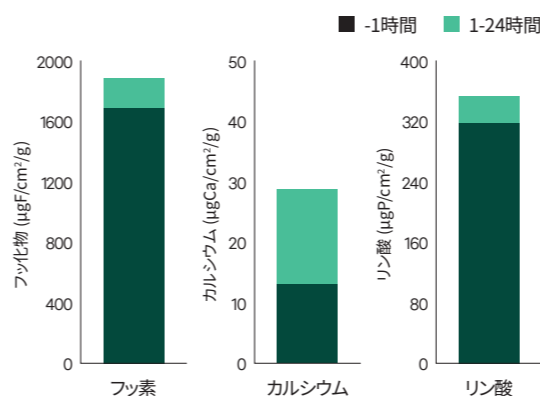
フッ化物で象牙細管を 閉塞しコーティング

ソルベント独自の安定化リン酸カルシウム技術により、フッ化物とカルシウム、リン酸の同時配合を実現しました。塗布後、溶解しているフッ素イオンは短時間で歯表面へリリースされ、象牙細管を封鎖します。

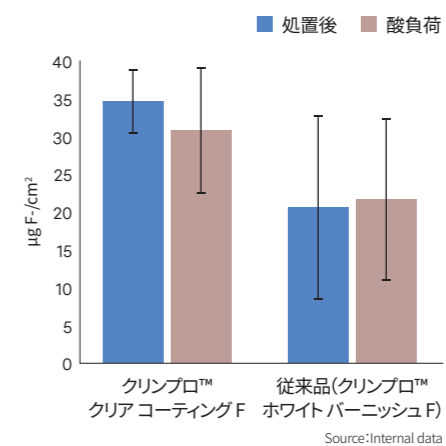


F フッ素 Ca カルシウム PO₄ リン酸

ミネラル成分のリリース量



コーティング維持



クリンプロ™ クリア コーティング Fは、従来品(クリンプロ™ ホワイトパーニッシュ F)と有意差がないフッ素の取込量を示しました。酸負荷を行った後も従来品と変わらずコーティングが維持されています。

混和皿とブラシが一体化した パッケージ

個包装で衛生的。
保管時の冷蔵も不要です。



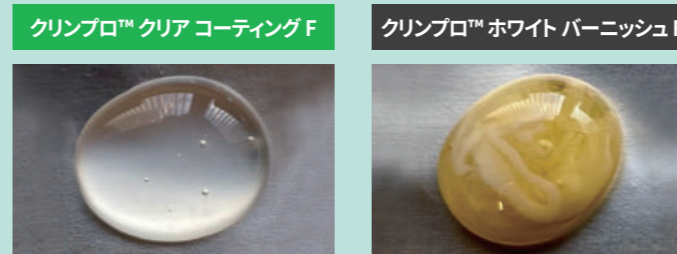
選べる3種類のフレーバー

ミント、ウォーターメロン、ノンフレーバーの3種類のフレーバーから患者様のお好みに合わせてお選びいただけます。また、キシリトールも配合しています。



水性だから塗布しやすい

患部が特定しにくい知覚過敏において、歯面に馴染み広範囲に塗布しやすい水性ジェルです。チキソトロピー性を有し、垂れずに歯面に留まる性状です。混和不要です。



処置後15分で飲食可能

処置後15分で飲食可能ですので、患者様の生活リズムを崩さずに処置できます。

